



motus

Design Stefano Ragaini



motus

Ⓘ Gli oggetti che segnano il paesaggio domestico raccontano del nostro tempo, del nostro vivere. La loro funzione talvolta è legata ai sensi ma non alla immediata comprensione. MOTUS ha una fortissima carica di innovazione formale. Può assumere il valore di un segno, di una scultura.

ⒸB *The objects that are present within a domestic environment speak of our times, of our way of life. Their function is sometimes associated with the senses but not with immediate comprehension. MOTUS is charged with innovation as regards form. It may assume the value of a sign, a sculpture.*

ⒻF *Les objets présents dans notre environnement quotidien, racontent l'histoire de notre vie. Le MOTUS est innovant dans ses formes il peut prendre la forme d'un symbole, ou d'une sculpture.*

Ⓓ *Die Objekte in einem Haus erzählen von den Zeiten, von unserem Lebensstil. Ihre Funktion ist manchmal verbunden mit unserer Wahrnehmung, nicht jedoch mit sofortigem Verstehen. MOTUS ist aufgeladen mit Innovation als Form der Erinnerung. Er könnte den Wert eines Zeichens, einer Skulptur, annehmen.*

Ⓔ *Los objetos que son el paisaje de origen cuentan la historia de nuestro tiempo en nuestra vida. Su función, a veces, está asociada con los sentidos, pero no es obvio. MOTUS está lleno de innovación formal. Puede "tomar el valor de un signo, una escultura.*

ⒺRUS *Объекты, которые обозначают наш быт, говорят о нашем времени, о нашей жизни. их функции и иногда ассоциируется с чувствами, но не с непосредственным пониманием. MOTUS имеет очень сильные позиции формального новаторства. Может принимать форму ценного объекта или скульптуры.*

grandesign®





purale.com

②

INFORMAZIONI TECNICHE TECHNICAL INFORMATION INFORMATIONS TECHNIQUES TECHNISCHE INFORMATION INFORMACIÓN TÉCNICA



- (I) Alluminio
- (GB) Aluminum
- (F) Aluminium
- (D) Aluminium
- (E) Aluminio



- (I) Acciaio
- (GB) Steel
- (F) Acier
- (D) Stahl
- (E) Acero



- (I) Acciaio inossidabile
- (GB) Stainless steel
- (F) Acier inoxydable
- (D) Rostfreier Stahl
- (E) Acero inoxidable



- (I) Alimentazione ad acqua
- (GB) Water Feeding
- (F) Fontionnement hydraulique
- (D) Warmwasser-betrieb
- (E) Sistema hidráulico



- (I) Alimentazione elettrica
- (GB) Electric Feeding
- (F) Fontionnement électrique
- (D) Elektro-betrieb
- (E) Sistema eléctrico



- (I) Alimentazione combinata
- (GB) Combined Feeding
- (F) Fontionnement mixte
- (D) Kombi-betrieb
- (E) Sistema mixto



- (I) Su misura
- (GB) Tailor-made
- (F) Construit sur mesure
- (D) Sonder-maß
- (E) Hecho a medida

FINITURE FINISH FINITION ENDBEARBEITUNG ACABADO SUPERFICIAL



RAL

- (I) Tutti i colori RAL lucidi
- (GB) All RAL Polish colors
- (F) Totes les couleurs RAL brillant
- (D) Alle glänzende RAL Farben
- (E) Todos los colores RAL brillantes



MAT

- (I) Anodizzato Matt
- (GB) Anotized matt
- (F) Anodisé mat
- (D) Mattes anotiziert
- (E) Anotizado matty



WHITE
TEXT

- (I) Bianco testurizzato
- (GB) Textured white
- (F) Blanc texturé
- (D) Texturiert weiß
- (E) Texturizado blanco



WHITE

- (I) Bianco 9016
- (GB) White Ral 9016
- (F) Blanc RAL 9016
- (D) Weiß RAL 9016
- (E) Blanco RAL 9016



LUX

- (I) Anodizzato lucido
- (GB) Anotized Polished
- (F) Anodisé poli
- (D) Glänzend Politiert
- (E) Anotizado brillante



INOX
LUX

- (I) Acciaio inox lucido
- (GB) Polished Stainless steel
- (F) Acier inoxydable poli
- (D) Glänzend rostfreie Stahl
- (E) Acero inoxidable pulido



SAT

- (I) Anodizzato satinato
- (GB) Anotized Satin
- (F) Anodisé satiné
- (D) Mattes satiniert
- (E) Anotizado satinado



ANTH

- (I) Antracite
- (GB) Anthracite
- (F) Anthracite
- (D) Anthrazit
- (E) Antracita



INOX
BRUSHED

- (I) Acciaio inox spazzolato
- (GB) Satined Stainless steel
- (F) Acier inoxydable satiné
- (D) Satiniert rostfreie Stahl
- (E) Acero inoxidable satinado



GOLD

- (I) Acciaio cromato dorato
- (GB) Golden-chromed plated steel
- (F) Acier chromé doré
- (D) Goldgelb Chromstahl
- (E) Acero dorado cromado



CHROME

- (I) Acciaio cromato
- (GB) Chromed-plated Steel
- (F) Acier chromé
- (D) Chromstahl
- (E) Acero cromado



motus

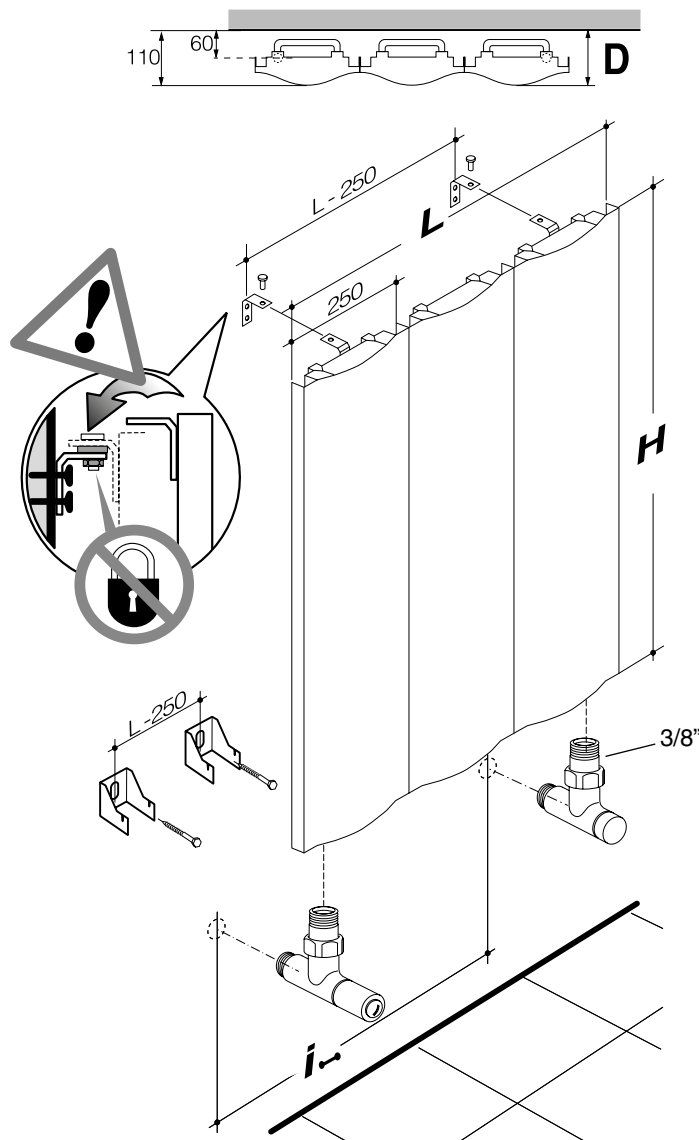


- ⓐ Modello h. 700: con cover inox lucida
- ⓑ H. 700 model: with polished stainless steel cover
- ⓒ Model hauteur 700: avec cover inox brillante
- ⓓ Modulo altura 700: con cover inox brillante.
- ⓔ Modell H. 700: mit glänzender Edelstahlabdeckung

	H (mm)	D (mm)	L (mm)	 (lt)	 (W)		i (mm)
					$\Delta t 50^\circ$	$\Delta t 30^\circ$	
H 700-2	700	110	500	0,6	550	303	375
H 700-3	700	110	750	0,8	825	454	625
H 700-4	700	110	1000	1,0	1100	605	875
H 700-5	700	110	1250	1,3	1375	756	1125
H 1800-1	1800	110	250	0,7	673	370	125
H 1800-2	1800	110	500	1,3	1346	740	375
H 1800-3	1800	110	750	2,0	2019	1110	625
H 1800-4	1800	110	1000	2,7	2692	1481	875
H 2100-1	2100	110	250	0,8	801	441	125
H 2100-2	2100	110	500	1,6	1602	881	375
H 2100-3	2100	110	750	2,3	2403	1322	625

Finiture / Finishings / Finitions / Acabado / Oberflächen

RAL LUX SAT MAT WHITE TEXT WHITE ANTH

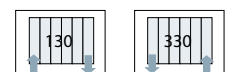


KIT VALVOLE VALVES KIT (pag. 144)

manual	thermostatic
1	1T + 14
2	2T + 14
3	3T + 14
4	4
5	
6	
7	7
8	
9	
10	
11	
12	
13	

● Valvole disponibili/
Suitable valves

CONNESSIONI CONNECTIONS / CONNEXIONS CONEXIONES / VERBINDUNGEN





Ragaini Radiatori S.p.A.

Zona Industriale Brodolini, 46C
60025 Loreto - (An) Italia

tel. +39 071 7500740 / +39 071 7500889
fax +39 071 978814

www.ragainiradiatori.com
www.madeadhoc.com

